



**CIUDAD  
CENTRAL**  
Mérida



# Conoce Ciudad Central Mérida, la comunidad planeada que lo tendrá todo.

Un proyecto diseñado de manera integral, donde cada espacio ha sido pensado para proveerte de todos los servicios necesarios. Conformado por 13 etapas residenciales, zona de departamentos, un towncenter, áreas comerciales, áreas recreativas, grandes áreas verdes, zonas de servicios y amenidades pensadas para mejorar la calidad de vida de sus residentes.



# Conoce el masterplan



1. Accesos
2. Pórtico de acceso principal
3. Boulevard
4. Espacio verde-Plaza
5. Lago
6. Puente
7. Parque Central
8. Towncenter village
9. Escuela
10. Club social y deportivo
11. Hospital
12. Gasolinera
13. Residencial unifamiliar 133m<sup>2</sup>
14. Residencial unifamiliar 160m<sup>2</sup>
15. Residencial unifamiliar 250m<sup>2</sup>

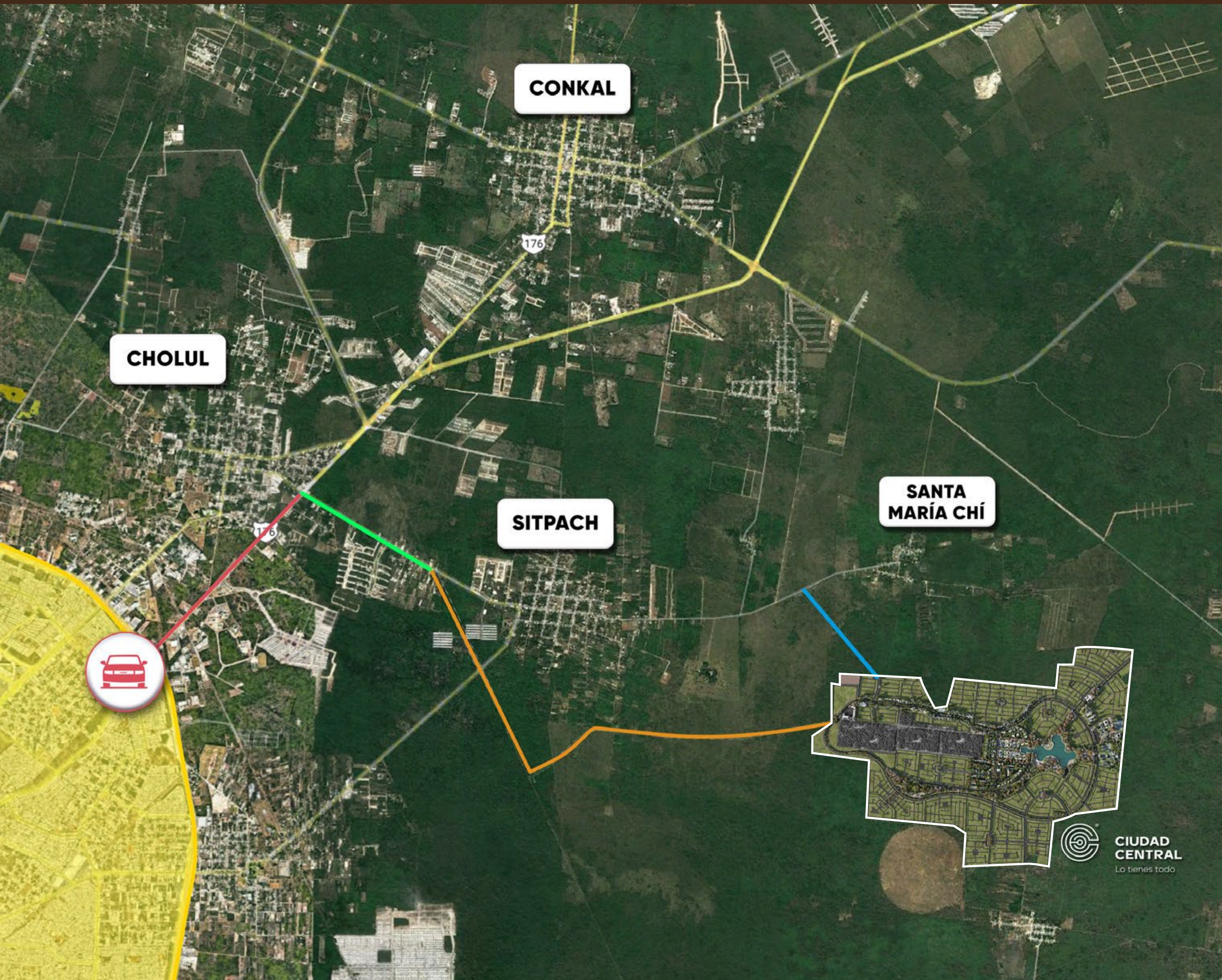
16. Residencial unifamiliar 300m<sup>2</sup>
17. Usos mixtos
18. Comercial
19. Apartamentos residenciales (4- 6 pisos)
20. Apartamentos residenciales (6-8 pisos)
21. Casas Club
22. Parque corporativo
23. Zona industrial
24. Servicios
25. Ciclovía

HAZ CLIC AQUÍ



y realiza un recorrido virtual

# ¿Dónde está Ciudad Central Mérida?



- Proyección de vialidad al acceso principal de Ciudad Central MÉRIDA
- Proyección de vialidad al acceso norte de Ciudad Central MÉRIDA
- Periférico de Mérida
- Carretera Mérida - Motul
- Calle hacia el poblado de Sitpach

# ¿Qué beneficios te ofrece el proyecto?

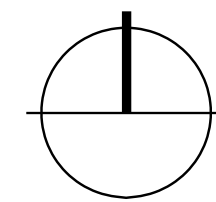
El proyecto contará con más 500 hectáreas que respetarán el entorno y a sus habitantes de la misma forma que se respeta la vida en un ecosistema natural, cuidando cada detalle indispensable con amenidades que incluyen:

- 13 Casas Club
- Parques temáticos
- Ciclovía
- Lago artificial

**y más...**



# Parque central



1. Plaza de acceso: **4,013.92 m<sup>2</sup>**
2. Bici cross: **993.02 m<sup>2</sup>**
3. Área de ejercicio: **1,320.41 m<sup>2</sup>**
4. Terraza gourmet: **3,805.24 m<sup>2</sup>**
5. Parque canino: **1,883.29 m<sup>2</sup>**
6. Skate park: **4,827 m<sup>2</sup>**
7. Parque de lectura: **706.85 m<sup>2</sup>**
8. Kiosko: **7,585.26 m<sup>2</sup>**
9. Área de picnic: **1,618.97 m<sup>2</sup>**
10. Parque infantil: **989.26 m<sup>2</sup>**
11. Explanada: **2,678.71 m<sup>2</sup>**
12. Área de yoga: **1,256.63 m<sup>2</sup>**
13. Área de juegos: **1,838.46 m<sup>2</sup>**
14. Anfiteatro: **11,553.59 m<sup>2</sup>**
15. Área de ajedrez: **706.85 m<sup>2</sup>**
16. Estacionamiento: **3,615.21 m<sup>2</sup>**
17. Lago: **94,493.23 m<sup>2</sup>**



Con una extensión de

**40 hectáreas**

el gran pulmón de  
Ciudad Central

# CONOCE NUESTROS PARQUES TEMÁTICOS



Las imágenes son de carácter ilustrativo y pueden variar ligeramente.



# **Y CASAS CLUB**



Las imágenes son de carácter ilustrativo y pueden variar ligeramente.



# El proyecto contará con todo lo que sus habitantes necesitan para una vida en comunidad

Infraestructura vial | Alumbrado público | Instalaciones eléctricas subterráneas | Privadas con casetas de acceso y barda perimetral | Banquetas | Drenaje Pluvial | Sistema de vigilancia | Estructura de recolección de basura



## Cada terreno se entregará con:

⚡ Energía eléctrica

💧 Agua potable

🚰 Tratamiento individual de aguas residuales

📏 Delimitación física con mojoneras frontales

Inicio de comercialización: 2019

Vendido: 48%

Etapas en comercialización actualmente: Marsala y Coral

## Masterplan | Etapas

### ETAPA 1

Privada 1 - Jade  
Privada 2 - Salvia  
Privada 3 - Oliva  
Privada 4 - Esmeralda

### ETAPA 2

Privada 1 - Malva  
Privada 2 - Magnolia  
Privada 3 - Carmesí  
Privada 4 - Magenta

### ETAPA 3

Privada 1 - Aqua  
Privada 2 - Boreal  
Privada 3 - Celeste  
Privada 4 - Cielo

### ETAPA 4

Privada 1 - Cobalto  
Privada 2 - Zafiro  
Privada 3 - Índigo

### ETAPA 5

Privada 1 - Lavanda  
Privada 2 - Iris  
Privada 3 - Amatista

### ETAPA 6 | Bugambilia

Privada 1  
Privada 2  
Privada 3

### ETAPA 7 | Marsala

Privada 1  
Privada 2  
Privada 3  
**EN VENTA**

### ETAPA 8 | Coral

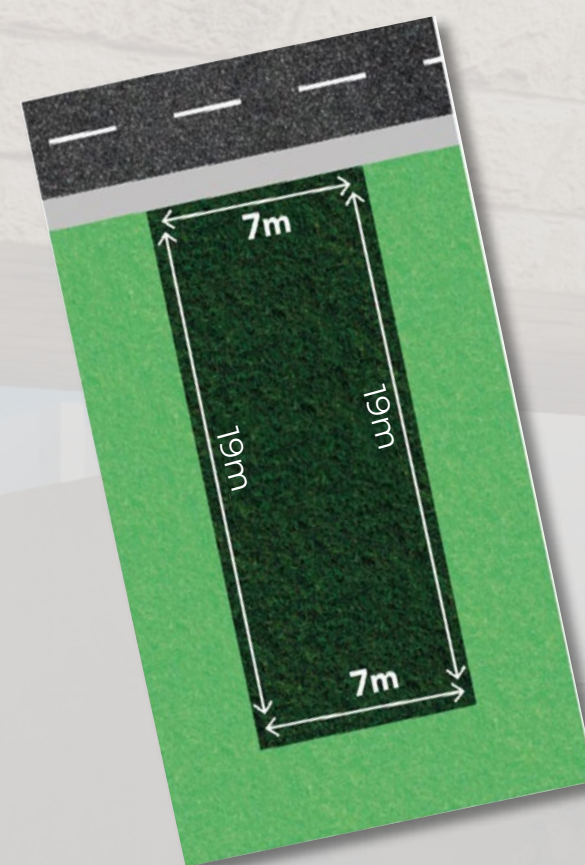
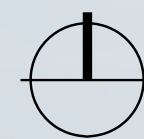
1 Privada  
**EN VENTA**



# Diferentes superficies de construcción

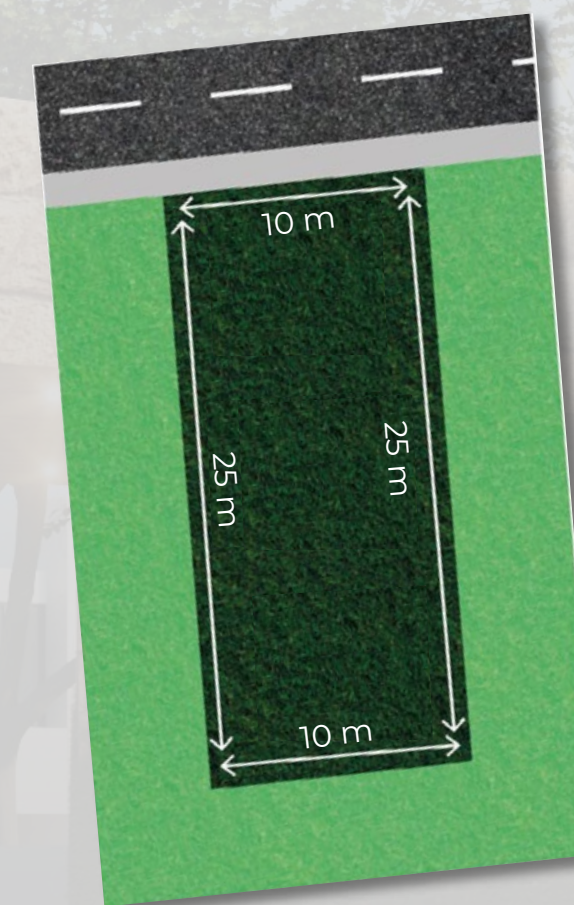
Lote 436 | Marsala | Sección 3

Área total: 133m<sup>2</sup>



Lote 68 | Coral

Área total: 250m<sup>2</sup>



SUPERFICIE	Terreno 133m <sup>2</sup>	Terreno 250m <sup>2</sup>
FINANCIAMIENTO MÁX.	180	180
PRECIO DESDE	\$466,830.00 <sup>MXN</sup>	\$862,500.00 <sup>MXN</sup>
ENGANCHE 12%	\$56,019.60 <sup>MXN</sup>	\$103,500.00 <sup>MXN</sup>
MENSUALIDAD DESDE	\$2,282.00 <sup>MXN</sup>	\$4,216.67 <sup>MXN</sup>



**SMART INVESTORS**  
REAL ESTATE

[www.smartinvestors.mx](http://www.smartinvestors.mx)